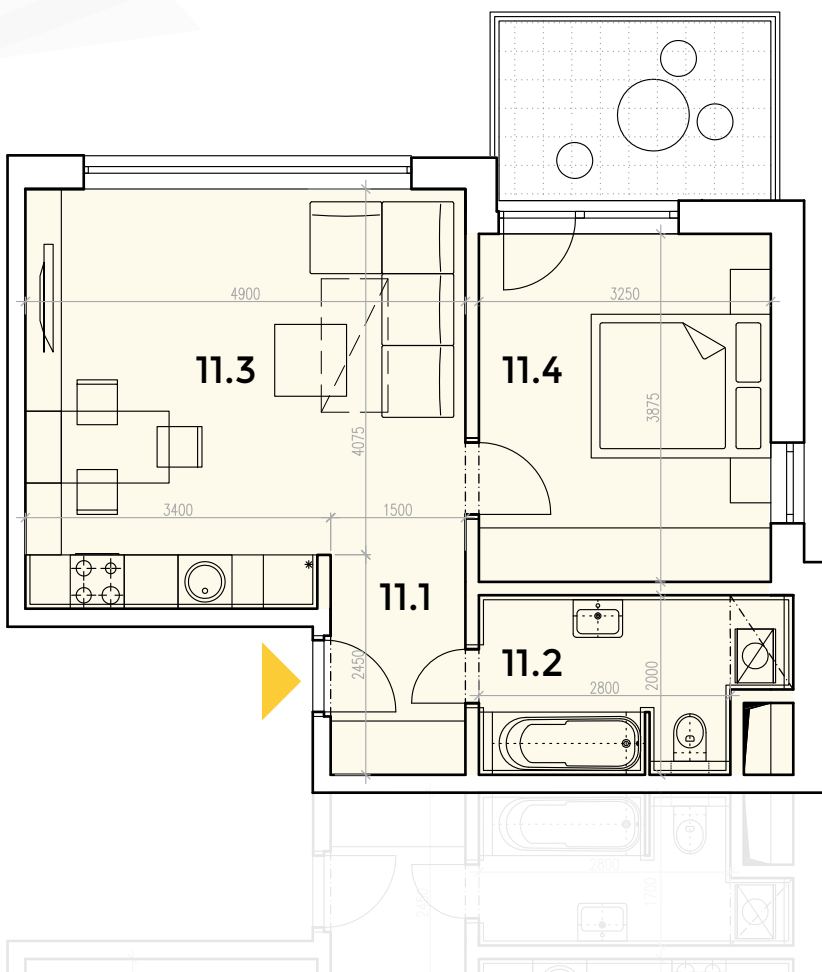


Byt č.: 16/4/11

✦ 2-izbový ✦ 2. podlažie

✦ Bytový dom 16



11.1 Chodba	3.68 m ²
11.2 Kúpeľňa + WC	6.34 m ²
11.3 Obývacia izba + kuchyňa	21.91 m ²
11.4 Spálňa	12.60 m ²

Podlahová plocha bytu: **44.53 m²**

Doplnková plocha bytu - balkón: **6.05 m²**

Celková plocha: 50.58 m²

Uvedené výmery a rozmery sú predbežné, nemožno ich použiť ako náhradu presného zamerania.

Bytový dom 16, vchod 2



P Možnosť dokúpenia prideleného parkovacieho miesta bytu.