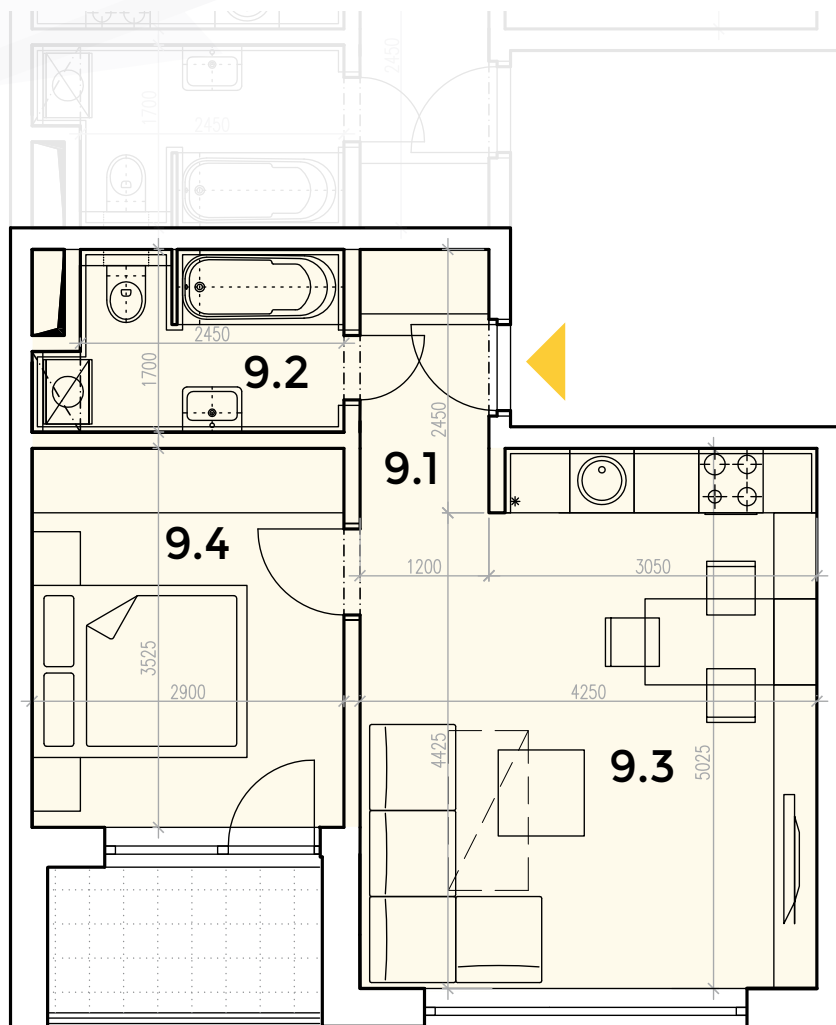


## Byt č.: 16/3/9

✦ 2-izbový ✦ 2 podlažie

✦ Bytový dom 16



9.1 Chodba	2.94 m <sup>2</sup>
9.2 Kúpeľňa + WC	4.50 m <sup>2</sup>
9.3 Obývacia izba + kuchyňa	20.55 m <sup>2</sup>
9.4 Spálňa	10.22 m <sup>2</sup>

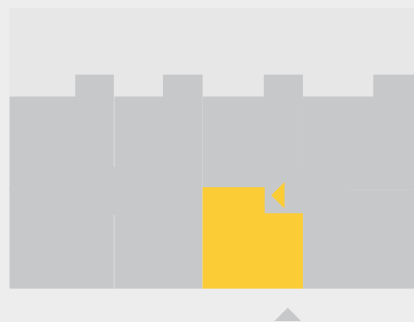
Podlahová plocha bytu: **38.21 m<sup>2</sup>**

Doplnková plocha bytu - loggia: **3.44 m<sup>2</sup>**

**Celková plocha: 41.65 m<sup>2</sup>**

Uvedené výmery a rozmery sú predbežné, nemožno ich použiť ako náhradu presného zamerania.

### Bytový dom 16, vchod 2



Možnosť dokúpenia prideleného parkovacieho miesta bytu.