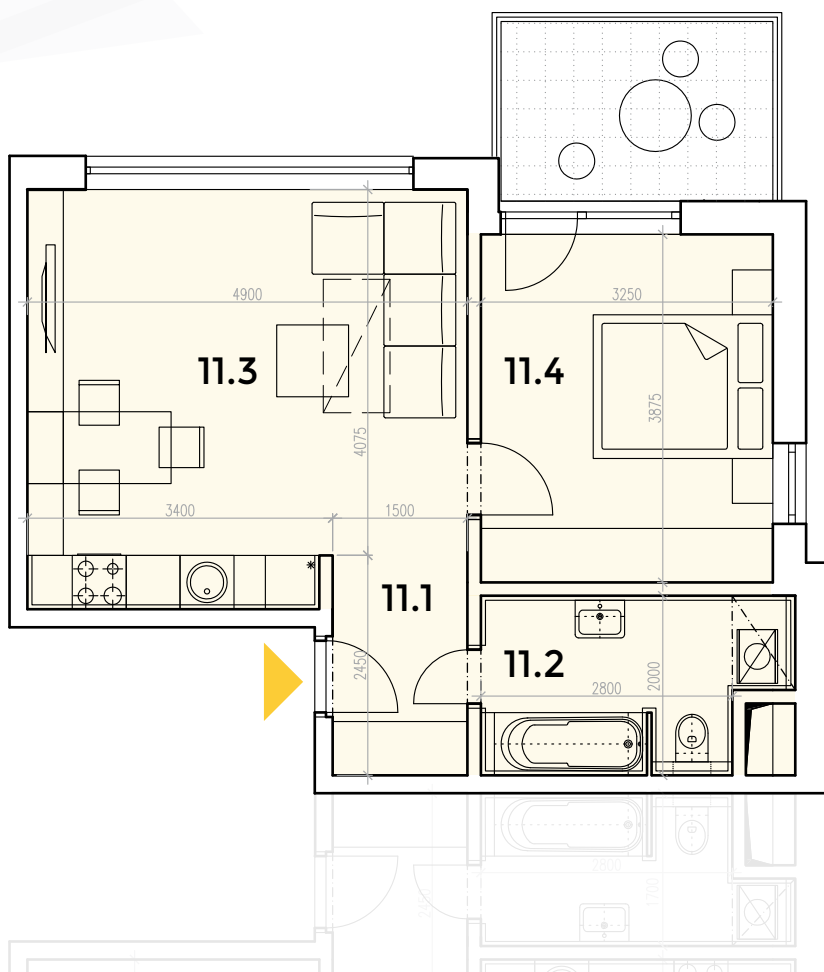


## Byt č.: 14/4/11

✦ 2-izbový ✦ 2. podlažie

✦ Bytový dom 14



11.1 Chodba	3.68 m <sup>2</sup>
11.2 Kúpeľňa + WC	6.34 m <sup>2</sup>
11.3 Obývacia izba + kuchyňa	21.91 m <sup>2</sup>
11.4 Spálňa	12.60 m <sup>2</sup>

Podlahová plocha bytu: **44.53 m<sup>2</sup>**

Doplnková plocha bytu - balkón: **6.05 m<sup>2</sup>**

**Celková plocha: 50.58 m<sup>2</sup>**

Uvedené výmery a rozmery sú predbežné, nemožno ich použiť ako náhradu presného zamerania.

### Bytový dom 14, vchod 2



Ⓟ Možnosť dokúpenia prideleného parkovacieho miesta bytu.